

dne **2. 12. 2024** od **7:30** do **15:00** hodin

Plánovaná odstávka zahrnuje tyto lokality:**Hrádek** (okres Frýdek-Místek)

č. p. 82

Návsí (okres Frýdek-Místek)

č. p. 17, 42, 58, 92, 144, 211, 225, 281, 364, 407, 913, 1071

č. ev. 14, 16, 34

Jabloňová: č. p. 16kat. území **Návsí** (kód **656348**): **parcelní č.** 4570/3, 4870**Nýdek** (okres Frýdek-Místek)

č. p. 175-188, 213, 216, 218, 252, 263, 265, 285, 569

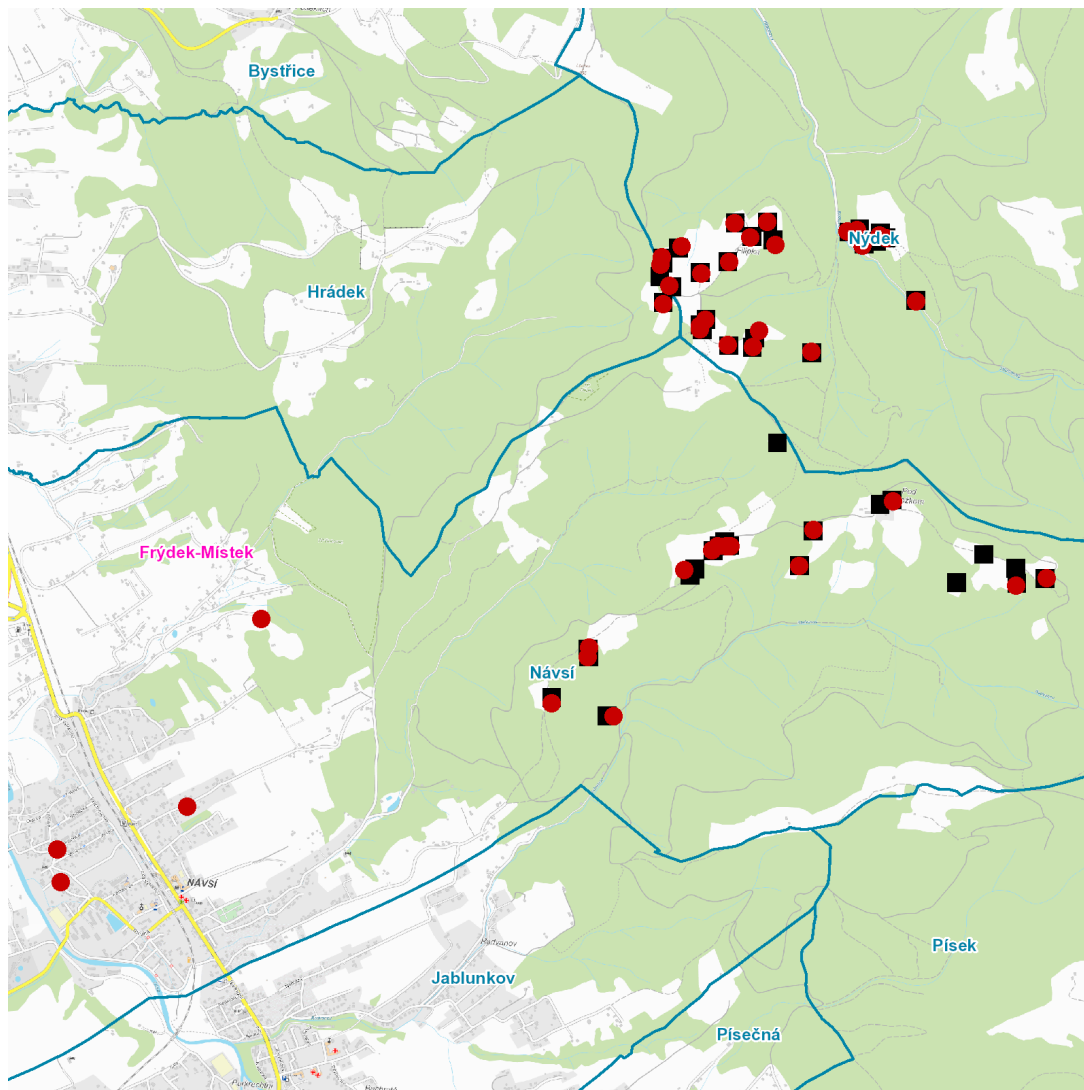
č. ev. 114

UPOZORNĚNÍ

Dotčené zařízení distribuční soustavy je nutné i v době odstávky považovat za zařízení pod napětím, a proto vás žádáme o dodržení všech zásad bezpečnosti a provedení opatření potřebných k zamezení případných škod na zdraví a majetku. | Provozovatelé výroben elektřiny jsou povinni zajistit přerušení dodávky elektřiny z výroby do vypnutého úseku distribuční soustavy.

NEJDE VÁM ELEKTŘINA...

TIP: Registrujte se zdarma na www.cezdistribuce.cz/sluzba a informace o odstávkách elektřiny budete dostávat e-mailem nebo SMS. U poruch zasíláme SMS s předpokládanou dobou obnovení dodávek. | Aktuální stav dodávek elektřiny na konkrétní adrese zjistíte snadno, rychle a bez registrace na portále **Bez Štávy** (www.bezstavy.cz).

dne 2. 12. 2024 od 7:30 do 15:00 hodin**Orientační mapový podklad odstávkou dotčených lokalit****VYSVĚTLIVKY**

- – adresy dotčené odstávkou elektřiny
- – místa připojení k elektrické síti dotčená odstávkou

INFORMACE ZASLÁNA

IDDS: 9ejb382 (Obec Hrádek)

IDDS: qfnbpya (Obec Návší)

IDDS: pm3b2z5 (Obec Nýdek)