

dne **9. 10. 2024** od **7:30** do **13:00** hodin

Plánovaná odstávka zahrnuje tyto lokality:**Návsí (okres Frýdek-Místek)**

č. p. 49, 88, 169, 213, 247, 266, 273, 305, 311, 354, 420, 421, 476, 509, 530, 546, 547, 549, 582, 588, 598, 661, 701, 708, 846, 877, 882, 900, 917, 918, 920, 954, 974, 979, 1000, 1003, 1004, 1020, 1044, 1058, 1077, 1115, 1116

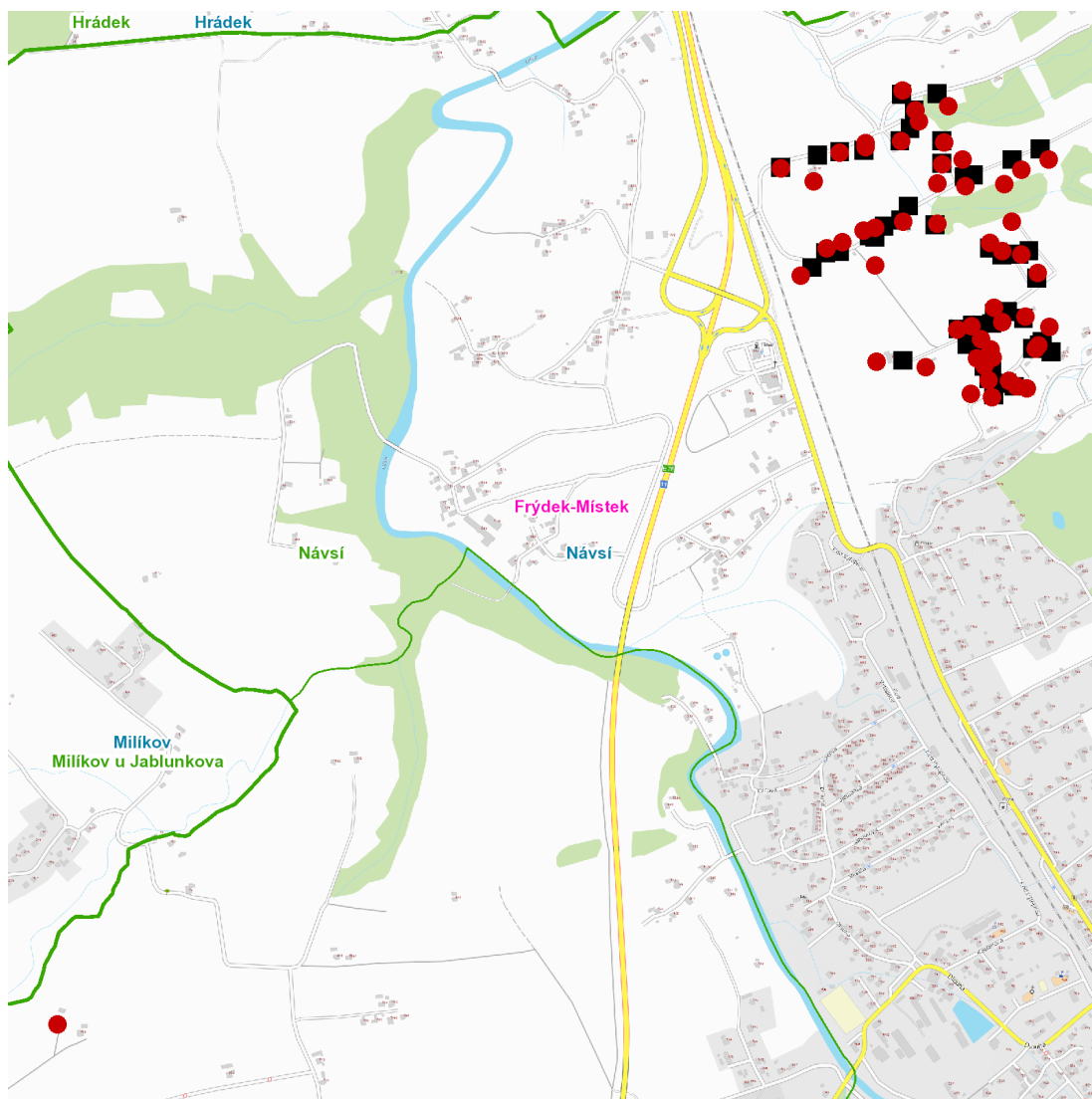
kat. území **Návsí** (kód **656348**): **parcelní č.** 3361/2, 3574/1, 3574/3, 3578/2, 3580/3, 3587, 3614/6, 3675/4, 3675/18, 3738/5

UPOZORNĚNÍ

Dotčené zařízení distribuční soustavy je nutné i v době odstávky považovat za zařízení pod napětím, a proto vás žádáme o dodržení všech zásad bezpečnosti a provedení opatření potřebných k zamezení případných škod na zdraví a majetku. | Provozovatelé výroben elektřiny jsou povinni zajistit přerušeni dodávky elektřiny z výroby do vypnutého úseku distribuční soustavy.

NEJDE VÁM ELEKTŘINA...

TIP: Registrujte se zdarma na www.cezdistribuce.cz/sluzba a informace o odstávkách elektřiny budete dostávat e-mailem nebo SMS. U poruch zasíláme SMS s předpokládanou dobou obnovení dodávek. | Aktuální stav dodávek elektřiny na konkrétní adrese zjistíte snadno, rychle a bez registrace na portále **Bez Štávy** (www.bezstavy.cz).

dne 9. 10. 2024 od 7:30 do 13:00 hodin**Orientační mapový podklad odstávkou dotčených lokalit****VYSVĚTLIVKY**

- – adresy dotčené odstávkou elektřiny
- – místa připojení k elektrické síti dotčená odstávkou

INFORMACE ZASLÁNA

IDDS: qfnbpya (Obec Návší)