

dne **16. 7. 2024** od **7:30** do **17:30** hodin

Plánovaná odstávka zahrnuje tyto lokality:**Jablunkov (okres Frýdek-Místek)**

č. p. 207, 209, 211, 214, 217, 218, 219, 226-232, 239, 240, 243-248, 250, 257, 264, 266, 267, 270-274, 294, 316, 317, 330, 371, 379, 393, 394, 460, 476, 477, 492, 506, 534, 535, 540, 545, 552, 566, 569, 571, 572, 573, 591, 599, 605, 612, 622, 627, 664, 679, 680, 685, 711, 718, 722, 741, 792-796, 836, 839, 840, 875, 883, 884, 885, 887, 899, 1118, 1123, 1172, 1177, 1205, 1221, 1224, 1231, 1232, 1237, 1238, 1246

kat. území **Jablunkov** (kód **656305**): **parcelní č.** 3749/4, 3757, 3777/2, 3798/2, 3798/3, 4103, 4161

Návsí (okres Frýdek-Místek)

č. p. 100, 414, 444, 456, 880, 1043

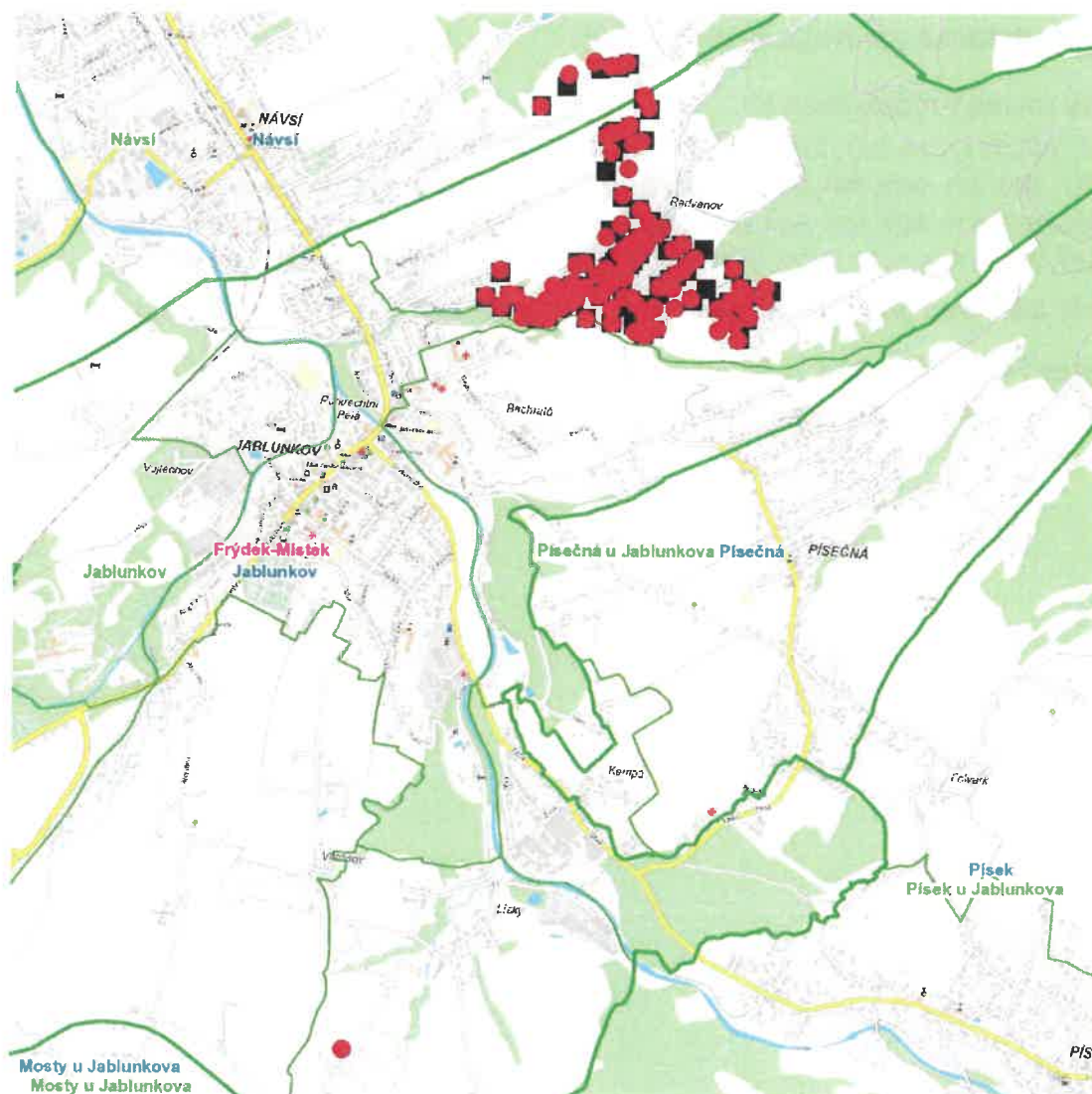
UPOZORNĚNÍ

Dotčené zařízení distribuční soustavy je nutné i v době odstávky považovat za zařízení pod napětím, a proto vás žádáme o dodržení všech zásad bezpečnosti a provedení opatření potřebných k zamezení případných škod na zdraví a majetku. | Provozovatelé výroben elektřiny jsou povinni zajistit přerušení dodávky elektřiny z výroby do vypnutého úseku distribuční soustavy.

NEJDE VÁM ELEKTRINA...



TIP: Registrujte se zdarma na www.cezdistribuce.cz/sluzba a informace o odstávkách elektřiny budete dostávat e-mailem nebo SMS. U poruch zasíláme SMS s předpokládanou dobou obnovení dodávek. | Aktuální stav dodávek elektřiny na konkrétní adrese zjistíte snadno, rychle a bez registrace na portále **Bez Šťávy** (www.bezstavy.cz).

dne **16. 7. 2024** od **7:30** do **17:30** hodin



Orientační mapový podklad odstávkou dotčených lokalit

VYSVĚTLIVKY

-  – adresy dotčené odstávkou elektřiny
-  – místa připojení k elektrické síti dotčená odstávkou

INFORMACE ZASLÁNA

IDDS: dj4bppi (Město Jablunkov)
IDDS: qfnbpya (Obec Návsi)