

dne **8. 3. 2024** od **7:30** do **14:30** hodin

Plánovaná odstávka zahrnuje tyto lokality:**Košařiska (okres Frýdek-Místek)**

č. p. 1, 3, 4, 5, 6, 8-28, 30, 31, 32, 33, 35-62, 64-75, 77-113, 115, 117, 119, 120, 121, 122

č. ev. 3-9, 11, 14-31, 33, 34, 36, 39-58, 60-74, 76, 77, 78, 79, 83, 90-97, 99, 100, 107, 108, 110, 111, 114, 120, 124, 125, 127

kat. území **Košařiska** (kód **670707**): **parcelní č.** 3, 326/13, 326/15, 326/21, 326/35, 326/69, 569/2, 679/2, 779/1, 998/1

Milíkov (okres Frýdek-Místek)

č. p. 1, 2, 3, 6-13, 15, 16, 18, 19, 20, 22-27, 30, 31, 32, 33, 35, 38, 39, 40, 41, 43, 44, 45, 46, 50, 51, 53, 54, 55, 56, 58-71, 73, 74, 76-80, 82, 85, 87-93, 95, 96, 97, 98, 101-107, 109, 110, 112, 113, 115-120, 122-128, 130-145, 147-162, 164-205, 207-295, 297-327, 329-348, 350, 351, 353-362, 364-369, 371, 373-380, 383-395, 397-409, 411-423, 441

č. ev. 1, 2, 4-12, 14-25, 33, 34

kat. území **Milíkov u Jablunkova** (kód **694941**): **parcelní č.** 40/10, 40/22, 89/4, 95, 108/8, 115/13, 123/21, 124/1, 129/53, 201/28, 261/3, 264/3, 268/2, 300/8, 475/1, 480/1, 527, 712/1, 870, 1015/2, 1026/3, 1028/1, 1043/2, 1075/1, 1123/2, 1148/3, 1164/2, 1167/6, 1174, 1221/2, 1298/2, 1600/5, 1619/1, 1621/24, 1621/34, 1626, 1646/1, 1646/2, 1916/2, 1934

Návsí (okres Frýdek-Místek)

č. p. 3, 7, 8, 49, 50, 51, 62, 74, 77, 85, 95, 97, 106, 114, 115, 117-121, 125, 126, 139, 162, 163, 172, 182, 186, 194, 199, 200, 210, 214, 215, 229, 259, 274, 300, 328, 332, 336, 341, 367, 368, 374, 389, 406, 412, 422, 428, 454, 460, 461, 479, 485, 504, 539, 541, 574, 575, 618, 621, 622, 625, 631, 674, 678, 680, 781, 789, 891, 915, 929, 943, 953, 960, 969, 1008, 1009, 1014, 1017, 1018, 1023, 1024, 1025, 1028, 1029, 1030, 1034, 1038, 1042, 1062, 1068, 1076, 1125, 1150

č. ev. 32

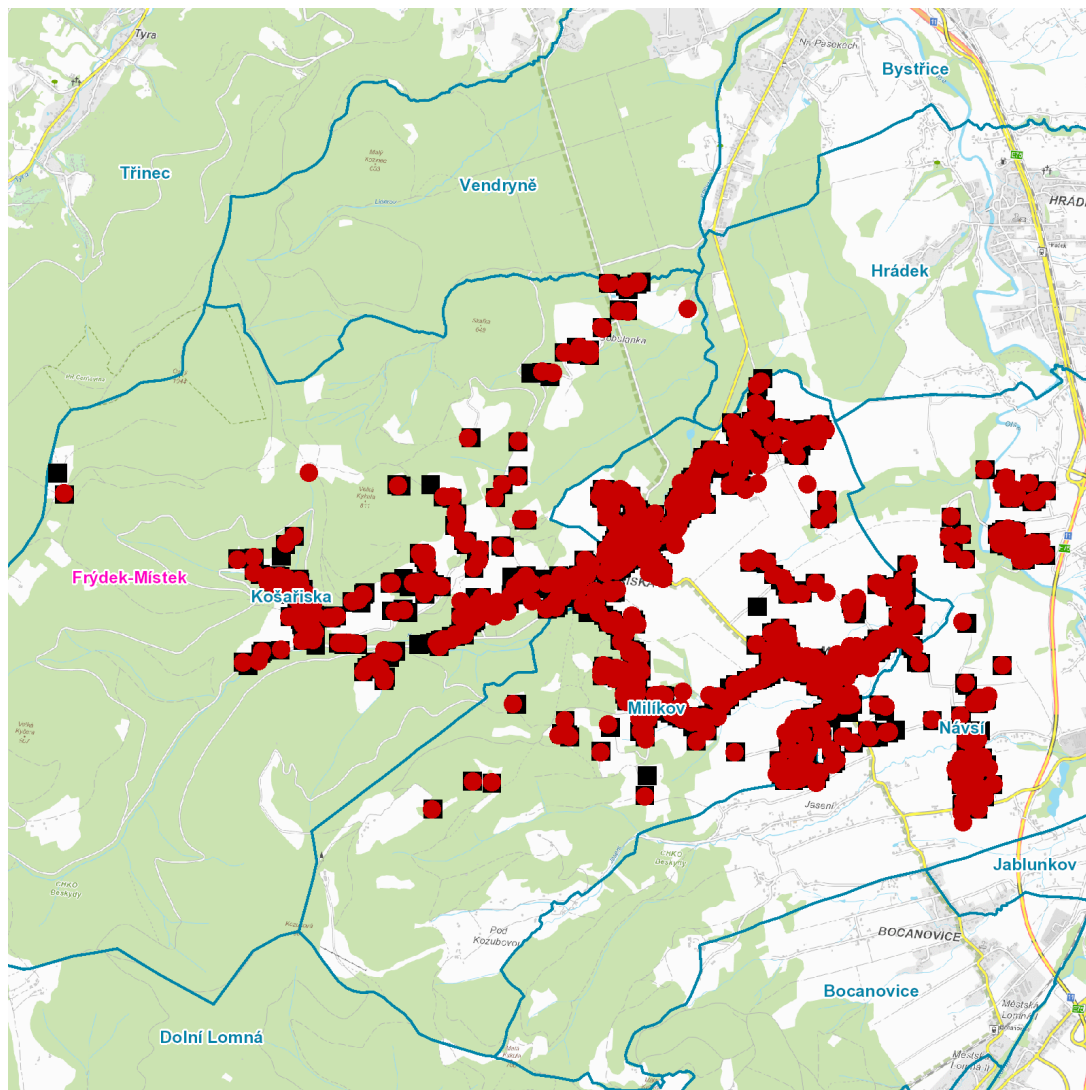
kat. území **Návsí** (kód **656348**): **parcelní č.** 1474/20, 1474/43, 2355/1, 2417/2, 2505, 2634/39, 2636, 2649, 2675/2

UPOZORNĚNÍ

Dotčené zařízení distribuční soustavy je nutné i v době odstávky považovat za zařízení pod napětím, a proto vás žádáme o dodržení všech zásad bezpečnosti a provedení opatření potřebných k zamezení případných škod na zdraví a majetku. | Provozovatelé výroben elektřiny jsou povinni zajistit přerušení dodávky elektřiny z výroby do vypnutého úseku distribuční soustavy.

NEJDE VÁM ELEKTŘINA...

TIP: Registrujte se zdarma na www.cezdistribuce.cz/sluzba a informace o odstávkách elektřiny budete dostávat e-mailem nebo SMS. U poruch zasíláme SMS s předpokládanou dobou obnovení dodávek. | Aktuální stav dodávek elektřiny na konkrétní adrese zjistíte snadno, rychle a bez registrace na portále **Bez Šťávy** (www.bezstavy.cz).

dne 8. 3. 2024 od 7:30 do 14:30 hodin**Orientační mapový podklad odstávkou dotčených lokalit****VYSVĚTLIVKY**

- – adresy dotčené odstávkou elektřiny
- – místa připojení k elektrické síti dotčená odstávkou

INFORMACE ZASLÁNA

IDDS: 3h2bnp3 (Obec Košařiska)

IDDS: r9dbxdu (Obec Milíkov)

IDDS: qfnbpya (Obec Návsí)