

**Odesláno datovou zprávou na:**

IDDS: qfnbpya (Obec Návší)

**Oznámení o přerušení dodávky elektrické energie č. 110060888607**

Dovolte, abychom Vás informovali o plánovaném přerušení dodávky elektrické energie v katastru Vaší obce **dne 10. 5. 2023 od 7:30 do 15:00** v rozsahu uvedeném v příloze této zprávy.

Energetický zákon nám ukládá povinnost oznamovat plánovanou odstávku nejméně 15 dní před její realizací, tj. omezením nebo přerušením dodávek elektrické energie.

**Na základě uvedeného si Vás dovoluujeme požádat o součinnost při informování Vašich obyvatel zveřejněním přiloženého oznámení na úřední desce, internetových stránkách a případně i dalším způsobem v místě obvyklým.**

Přerušení dodávky elektrické energie je nutné z důvodu plánovaných prací na distribuční soustavě, které jsou nezbytné pro zajištění bezpečných a spolehlivých dodávek elektřiny.

Zasílání oznámení o plánovaných odstávkách e-mailem nebo SMS si může sjednat každý zákazník ke svému odběrnému místu jednoduše a zdarma na [www.cezdistribuce.cz/sluzba](http://www.cezdistribuce.cz/sluzba), popř. jsou tyto informace k dispozici také na [www.cezdistribuce.cz/odstavky](http://www.cezdistribuce.cz/odstavky), a to vždy nejpozději 15 dnů před konáním odstávky.

Děkujeme Vám za spolupráci a zveřejnění přiložených podkladů Vašim obyvatelům.

S pozdravem



Mgr. Ondřej Horák  
Vedoucí odboru Obsluha partnerů  
ČEZ Distribuce, a. s.

dne **10. 5. 2023** od **7:30** do **15:00** hodin

**Plánovaná odstávka zahrnuje tyto lokality:****Košařiska (okres Frýdek-Místek)**

č. p. 1, 3, 4, 5, 6, 8-28, 30, 31, 32, 33, 35-62, 64-75, 77-113, 115, 117, 119, 120, 121, 122

č. ev. 3-9, 11, 14-31, 33, 34, 36, 39-58, 60-74, 76, 77, 78, 79, 90-97, 99, 100, 107, 108, 110, 111, 114, 120, 124, 125, 127

kat. území **Košařiska** (kód **670707**): parcelní č. 326/13, 326/15, 326/21, 326/35, 326/69, 569/2, 679/2, 779/1, 998/1

**Milíkov (okres Frýdek-Místek)**

č. p. 3, 8-13, 15, 16, 18, 26, 30, 31, 32, 33, 35, 38, 39, 40, 41, 43, 44, 45, 46, 54, 55, 56, 58-64, 66, 67, 68, 74, 76-80, 82, 87-93, 95, 96, 97, 98, 102-106, 109, 110, 113, 115, 116, 118, 119, 120, 122, 123, 124, 127, 128, 130, 131, 132, 133, 135-141, 143, 145, 148, 149, 150, 151, 154-160, 162, 164-174, 177, 178, 179, 182-186, 188, 189, 192-205, 207, 208, 210, 211, 212, 216, 217, 218, 219, 221-225, 227-231, 233-241, 243, 245, 246, 248-255, 259-265, 267, 268, 269, 270, 273-285, 288-294, 297, 298, 300, 301, 304-316, 318, 320, 321, 322, 323, 327, 329-339, 342, 343, 344, 345, 347, 348, 350, 353, 354, 355, 357, 358, 359, 360, 362, 364, 365, 366, 367, 369, 371, 373, 374, 375, 377, 378, 379, 380, 384, 385, 387, 388, 389, 391, 392, 393, 395, 397, 400-408, 411, 412, 416, 417, 420, 421, 422, 423

č. ev. 1, 2, 4-12, 14-25, 33, 34

kat. území **Milíkov u Jablunkova** (kód **694941**): parcelní č. 40/10, 40/22, 85/6, 89/4, 95, 108/8, 115/13, 124/1, 201/28, 261/3, 264/3, 268/2, 300/8, 475/1, 480/1, 527, 712/1, 870, 1174, 1600/5, 1619/1, 1621/24, 1621/34, 1626, 1646/1, 1646/2, 1916/2, 1934

**Návsí (okres Frýdek-Místek)**

č. p. 97, 406, 1068

kat. území **Návsí** (kód **656348**): parcelní č. 2505

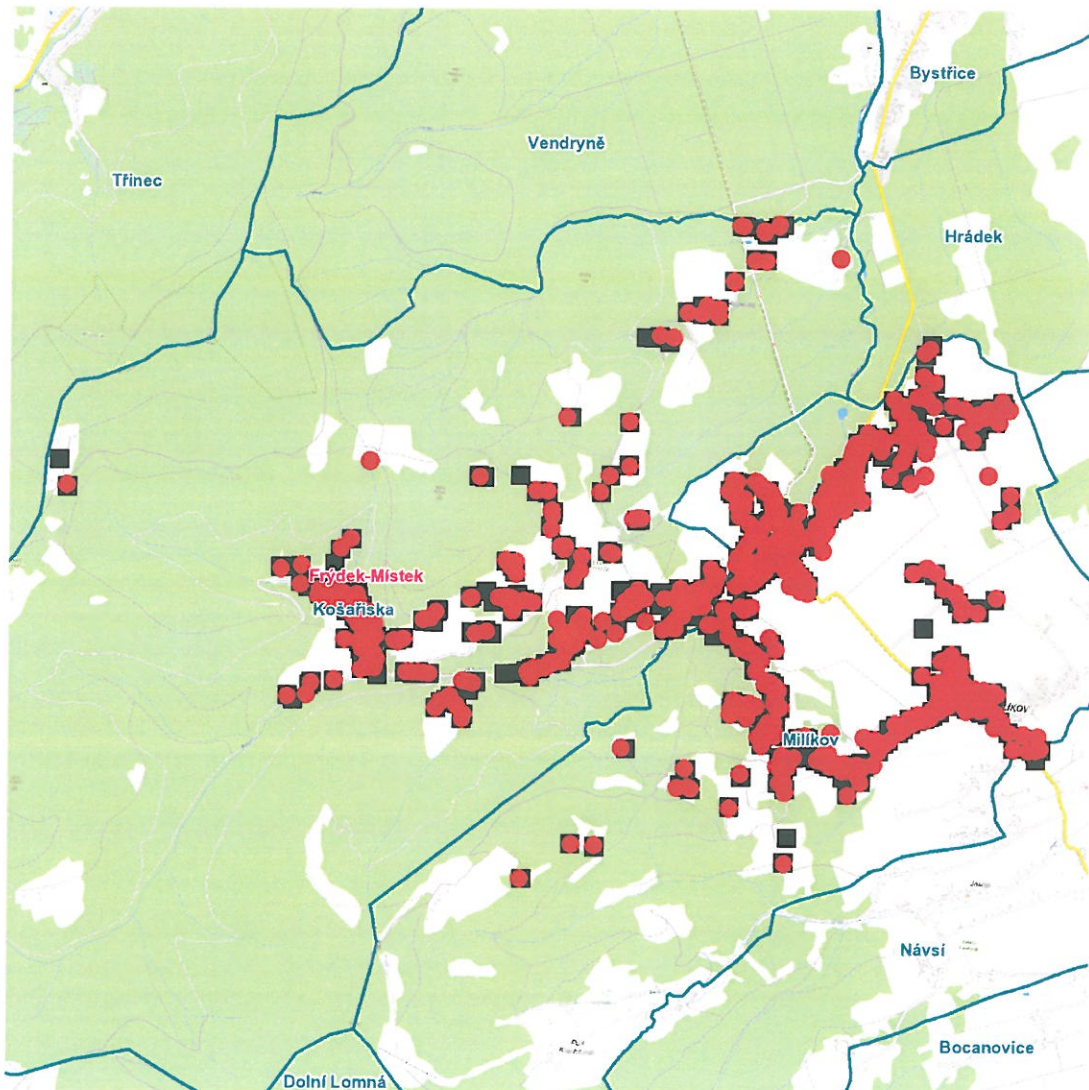
**UPOZORNĚNÍ**

**Dotčené zařízení distribuční soustavy je nutné i v době odstávky považovat za zařízení pod napětím**, a proto vás žádáme o dodržení všech zásad bezpečnosti a provedení opatření potřebných k zamezení případných škod na zdraví a majetku. | Provozovatelé výroben elektřiny jsou povinni zajistit přerušeni dodávky elektřiny z výroby do vypnutého úseku distribuční soustavy.

**NEJDE VÁM ELEKTRINA...**

**TIP:** Registrujte se zdarma na [www.cezdistribuce.cz/sluzba](http://www.cezdistribuce.cz/sluzba) a informace o odstávkách elektřiny budete dostávat e-mailem nebo SMS. U poruch zasíláme SMS s předpokládanou dobou obnovení dodávek. | Aktuální stav dodávek elektřiny na konkrétní adrese zjistíte snadno, rychle a bez registrace na portále **Bez Šťávy** ([www.bezstavy.cz](http://www.bezstavy.cz)).

dne **10. 5. 2023** od **7:30** do **15:00** hodin



### Orientační mapový podklad odstávkou dotčených lokalit

#### VYSVĚTLIVKY

- – adresy dotčené odstávkou elektřiny
- – místa připojení k elektrické síti dotčená odstávkou

#### INFORMACE ZASLÁNA

IDDS: 3h2bnp3 (Obec Košařiska)

IDDS: r9dbxdu (Obec Milíkov)

IDDS: qfnbpya (Obec Návsi)