

**Odesláno datovou zprávou na:**

IDDS: qfnbpya (Obec Návší)

**Oznámení o přerušení dodávky elektrické energie č. 110060759151**

Dovolte, abychom Vás informovali o plánovaném přerušení dodávky elektrické energie v katastru Vaší obce dne **6. 5. 2021 od 7:30 do 19:00** v rozsahu uvedeném v příloze této zprávy.

Energetický zákon nám ukládá povinnost oznamovat plánovanou odstávku nejméně 15 dní před její realizací, tj. omezením nebo přerušením dodávek elektrické energie.

**Na základě uvedeného si Vás dovoluujeme požádat o součinnost při informování Vašich obyvatel zveřejněním přiloženého oznámení na úřední desce, internetových stránkách a případně i dalším způsobem v místě obvyklém.**

Přerušení dodávky elektrické energie je nutné z důvodu plánovaných prací na distribuční soustavě, které jsou nezbytné pro zajištění bezpečných a spolehlivých dodávek elektřiny.

Zasílání oznámení o plánovaných odstávkách e-mailem nebo SMS si může sjednat každý zákazník ke svému odběrnému místu jednoduše a zdarma na [www.cezdistribuce.cz/sluzba](http://www.cezdistribuce.cz/sluzba), popř. jsou tyto informace k dispozici také na [www.cezdistribuce.cz/odstavky](http://www.cezdistribuce.cz/odstavky), a to vždy nejpozději 15 dnů před konáním odstávky.

Děkujeme Vám za spolupráci a zveřejnění přiložených podkladů Vašim obyvatelům.

S pozdravem



Mgr. Ondřej Horák  
Vedoucí odboru Obsluha pro veřejný sektor  
ČEZ Distribuce, a. s.

dne **6. 5. 2021** od **7:30** do **19:00** hodin

---

**Plánovaná odstávka zahrnuje tyto lokality:****Hrádek (okres Frýdek-Místek)**

č. p. 9, 16, 17, 21, 22, 24, 25, 64, 75, 90, 93, 94, 95, 101, 106, 116, 125, 159, 163, 177, 180, 184, 189, 216, 220, 230, 231, 241, 260, 261, 262, 264, 281, 288, 296, 332, 334, 336, 364, 445, 455, 456, 466, 472, 473, 476, 479, 485, 501, 506, 508, 518, 523, 524, 527, 535, 556, 557

kat. území **Hrádek** (kód **647357**): parcelní č. 477, 1032/1, 1033/2, 1043/9, 1043/13, 1043/20, 1046, 1052/4, 1104/7

**Návsí (okres Frýdek-Místek)**

č. p. 9, 10, 11, 13, 14, 15, 17, 19, 20, 25, 26, 29, 46, 48, 52, 53, 57, 63, 65, 70, 72, 75, 76, 83, 86, 88, 127, 130-136, 138, 143, 150, 151, 152, 168, 169, 170, 173, 174, 176, 184, 188, 196, 202, 206, 213, 218, 219, 223, 224, 225, 234, 236, 241, 242, 243, 246, 247, 250, 251, 260, 266, 273, 275, 277, 278, 293, 295, 297, 299, 305, 307, 311, 312, 315-320, 326, 329, 334, 351, 352, 353, 354, 360, 362, 369, 370, 378, 384, 387, 388, 391, 392, 394, 405, 409, 411, 415, 417, 420, 421, 425, 431, 437, 442, 443, 446, 448, 458, 463, 465, 473, 474, 476, 487, 493, 498, 503, 507, 509, 512, 513, 514, 515, 518, 519, 520, 529, 530, 533, 534, 536, 543, 545, 546, 547, 549, 550, 553, 557, 559, 564, 577, 579, 582, 588, 592, 598, 602, 609, 611, 614, 620, 627, 628, 632, 633, 640, 655, 661, 675, 676, 684, 686, 688, 697, 698, 701, 706, 708, 716, 719, 720, 721, 722, 724, 730, 743, 768, 770, 782, 783, 784, 791, 795, 796, 798, 800, 846, 848, 857, 865, 870, 871, 874, 875, 877, 879, 881, 882, 885, 890, 894, 900, 901, 902, 904, 906-911, 914, 916, 917, 918, 920, 925, 926, 927, 935, 938, 939, 951, 954, 955, 961-965, 967, 972, 974, 976, 977, 979, 988, 990, 991, 994, 1002, 1003, 1004, 1011, 1016, 1020, 1032, 1033, 1044, 1058, 1077, 1079, 1080, 1089, 1095, 1099, 1116, 1128, 1129, 1133

č. ev. 28, 30, 36, 55

**Dlouhá:** č. p. 21, 23, 24, 47, 96, 142, 255, 263, 366, 484, 626, 667, 700, 745, 773-780, 797, 801-807, 864, 883, 897, 1092

**Jabloňová:** č. p. 16, 249, 314, 376, 440, 635, 753-766, 769, 820, 978, 998

**Jahodová:** č. p. 492, 612, 767, 772, 809-818, 821, 823, 828-836, 855, 876

**Kaštanová:** č. p. 2, 89, 146, 226, 253, 464, 647, 682, 691, 866, 867, 868

**Olšová:** č. p. 284, 285, 310, 471, 594, 653, 660, 808, 839-844, 952, 973

---

**UPOZORNĚNÍ**

**Dotčené zařízení distribuční soustavy je nutné i v době odstávky považovat za zařízení pod napětím**, a proto vás žádáme o dodržení všech zásad bezpečnosti a provedení opatření potřebných k zamezení případných škod na zdraví a majetku. | Provozovatelé výroben elektřiny jsou povinni zajistit přerušeni dodávky elektřiny z výrobního do vypnutého úseku distribuční soustavy.

---

**NEJDE VÁM ELEKTRINA...**

**TIP:** Registrujte se zdarma na [www.cezdistribuce.cz/sluzba](http://www.cezdistribuce.cz/sluzba) a informace o odstávkách elektřiny budete dostávat e-mailem nebo SMS. U poruch zasíláme SMS s předpokládanou dobou obnovení dodávek. | Aktuální stav dodávek elektřiny na konkrétní adrese zjistíte snadno, rychle a bez registrace na portále **Bez Šťávy** ([www.bezstavy.cz](http://www.bezstavy.cz)).

**Pod Výtopnou: č. p. 56, 149, 190, 205, 216, 220, 227, 252, 294, 304, 379, 668, 936, 940, 993, 1074**

**Veselá: č. p. 386, 731-742, 744, 746-752, 825, 826, 827**

**kat. území Návší (kód 656348): parcelní č. 25, 54/14, 63/4, 63/9, 80, 81/1, 85/2, 208, 1278, 2382/20, 3224, 3376, 3580/3, 3587, 3614/6, 3675/4, 3675/18, 3738/5, 3753/20, 3858/4, 4007/1**

---

### **UPOZORNĚNÍ**

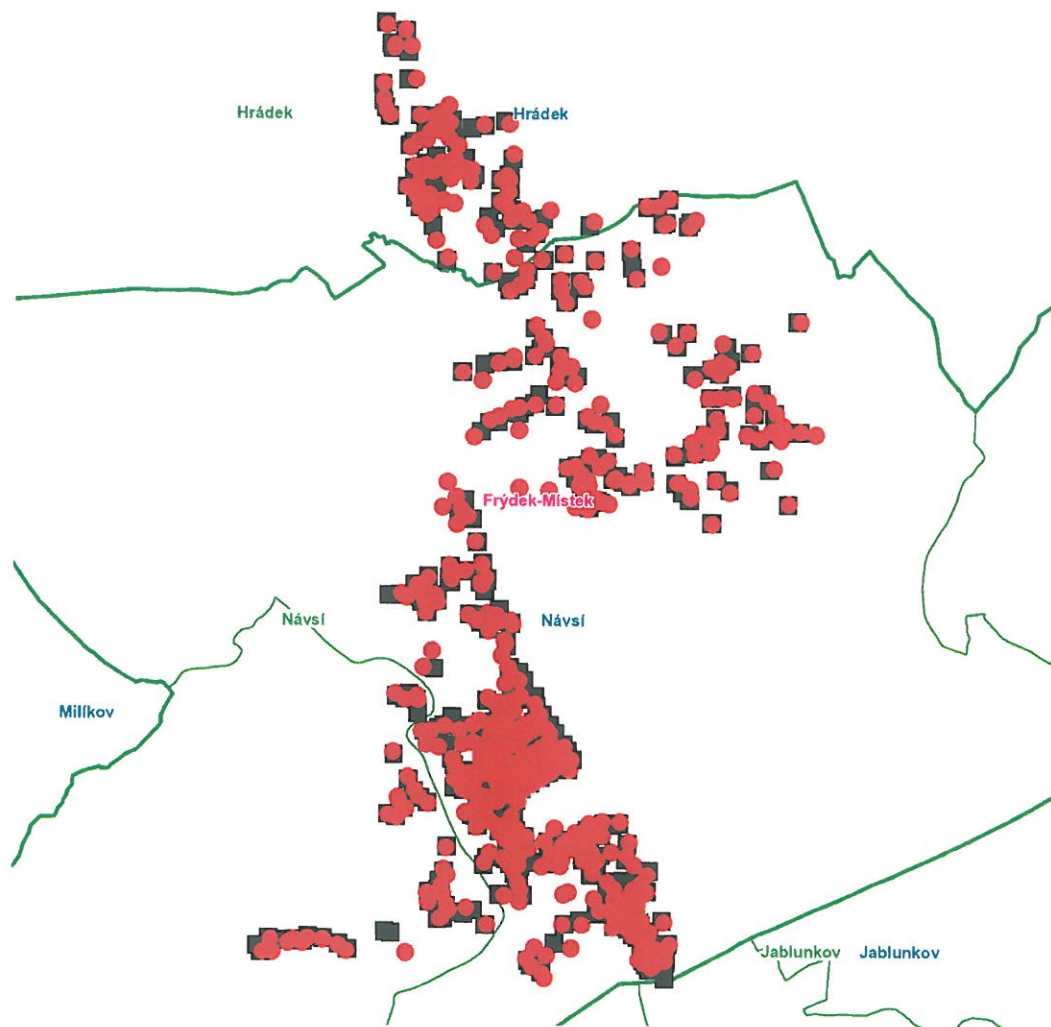
**Dotčené zařízení distribuční soustavy je nutné i v době odstávky považovat za zařízení pod napětím, a proto vás žádáme o dodržení všech zásad bezpečnosti a provedení opatření potřebných k zamezení případných škod na zdraví a majetku. | Provozovatelé výroben elektřiny jsou povinni zajistit přerušování dodávky elektřiny z výroby do vypnutého úseku distribuční soustavy.**

---

---

dne **6. 5. 2021** od **7:30** do **19:00** hodin

---



### Orientační mapový podklad odstávkou dotčených lokalit

#### VYSVĚTLIVKY

- – adresy dotčené odstávkou elektřiny
- – místa připojení k elektrické síti dotčená odstávkou

---

#### INFORMACE ZASLÁNA

IDDS: 9ejb382 (Obec Hrádek)

IDDS: qfnbpya (Obec Návší)

---