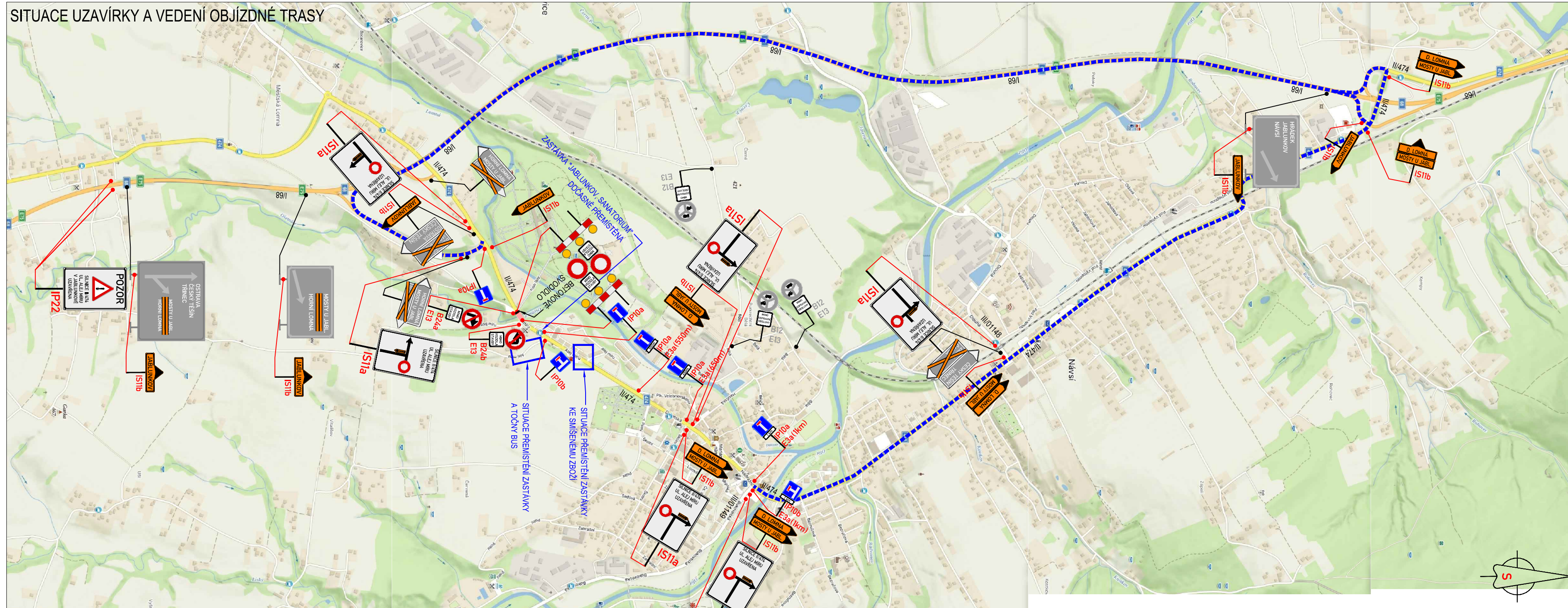


SITUACE UZAVÍRKY A VEDENÍ OBJÍZDNÉ TRASY

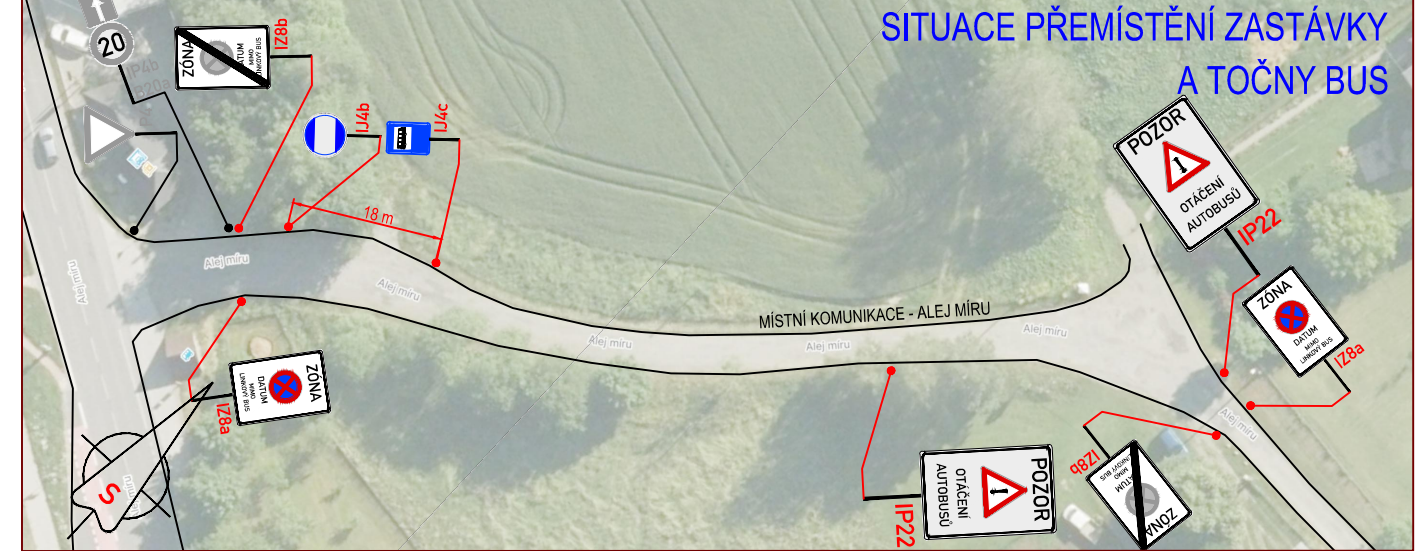
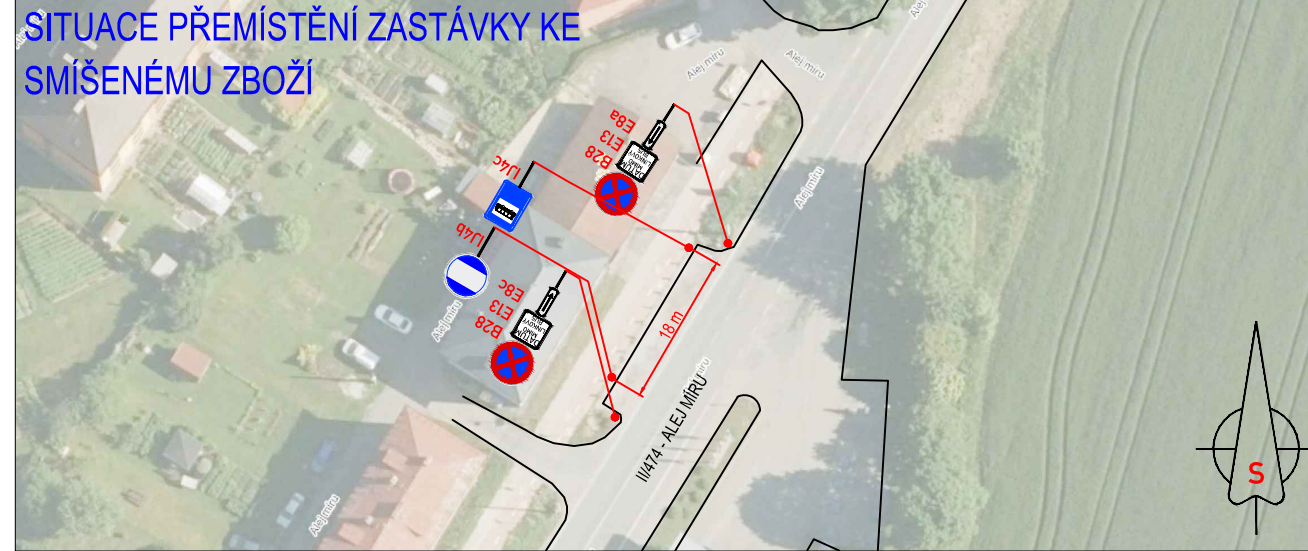
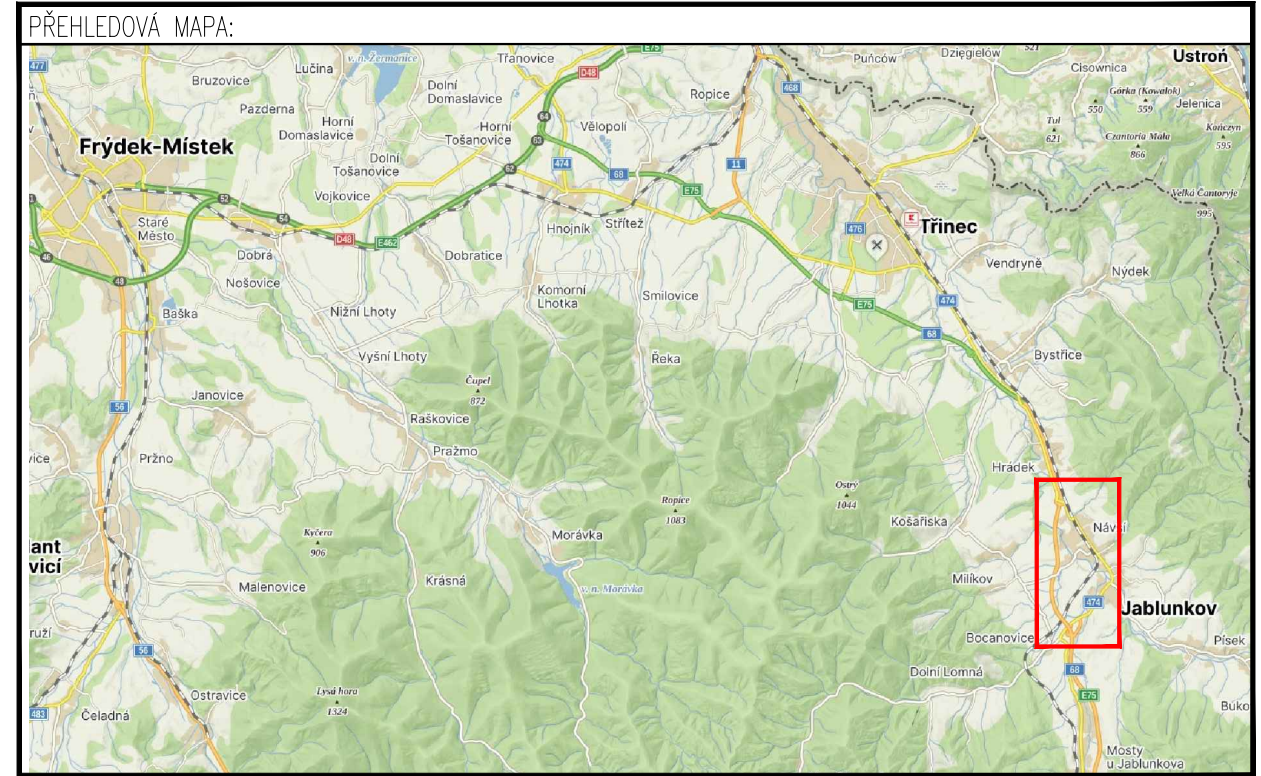


LEGENDA:

	PŘECHODNÉ DOPRAVNÍ ZNAČENÍ		PRACOVNÍ MÍSTO
	STÁVAJÍCÍ DOPRAVNÍ ZNAČENÍ		TEXT DODATKOVÉ TABULKY
	STÁVAJÍCÍ DOPRAVNÍ ZNAČENÍ DOČASNĚ ZRUŠENÉ		

POZNÁMKA:

- Umístění přechodného dopravního značení dle TP č.66 (Zásady pro označování pracovních míst na pozemních komunikacích)
- Umístění přechodného dopravního značení dle RSD - "Příručka pro označování pracovních míst na dálnicích a silnicích", V.dII - Schémata S
- Dopravní značení B28 umístěno 7 dní před zahájením stavby.



DALSIKO s.r.o. – VRAHOVICKÁ 4251/18, 796 01 PROSTĚJOV, TELEFON: 725 120 324, INFO@DALSIKO.CZ, WWW.DALSIKO.CZ			Zhotovitel:
Vypracoval: Petr BEDNÁŘ – ML. podpis: <i>[Signature]</i>	Responsible projectant: Petr BEDNÁŘ – ML. podpis: <i>[Signature]</i>	Vedoucí střediska: Radek BEDNÁŘ mob: 725 120 324	
Technická kontrola: Radek BEDNÁŘ podpis: <i>[Signature]</i>	Vedoucí projektanta: Radek BEDNÁŘ podpis: <i>[Signature]</i>		

Místo: JABLUNKOV	Formát: 297x720
Akce: SILNICE II/474 - REKONSTRUKCE MOSTU EV.Č. 474-007 PŘES OŠETICI VE MĚSTĚ JABLUNKOV	Datum: 19.3.2024
Obsah: PŘECHODNÁ ÚPRAVA PROVOZU	Číslo přílohy: 1